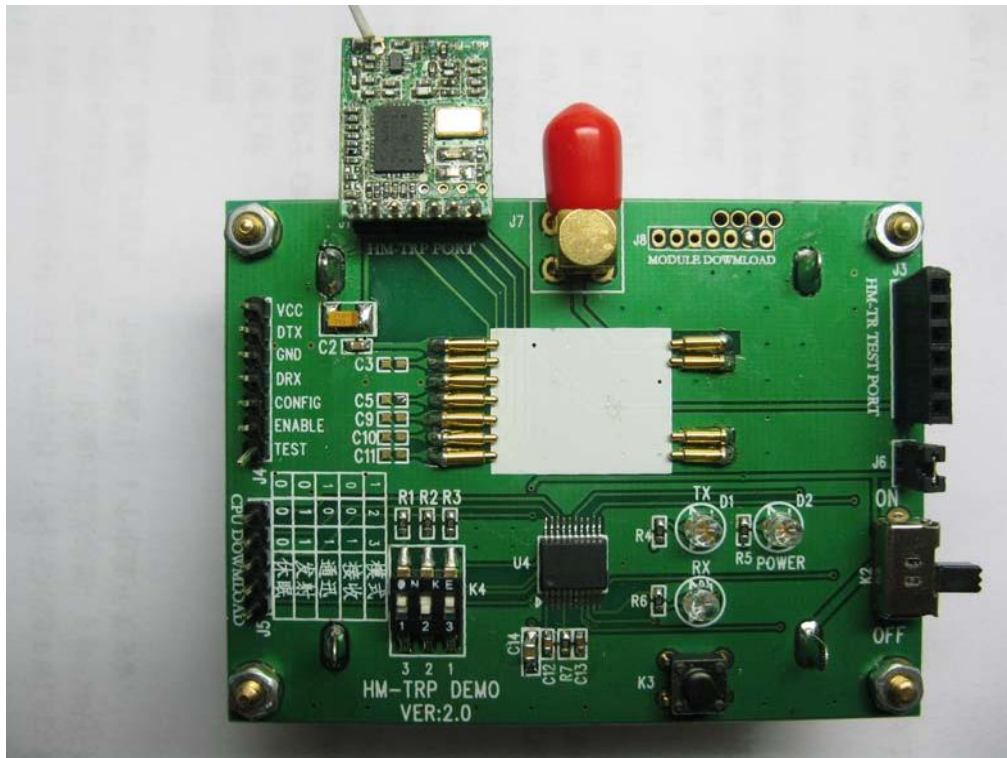


## HM-TRP DEMO使用说明



深圳市惠贻华普电子有限公司

地址：深圳市南山区西丽镇平山村民企科技园3栋2楼

邮编：518057

电话：+86-755-82973805

传真：+86-755-82973550

国内销售部：[ht@hoperf.com](mailto:ht@hoperf.com) [sales@hoperf.com](mailto:sales@hoperf.com)

海外销售部：[trade@hoperf.com](mailto:trade@hoperf.com) [sales@hoperf.com](mailto:sales@hoperf.com)

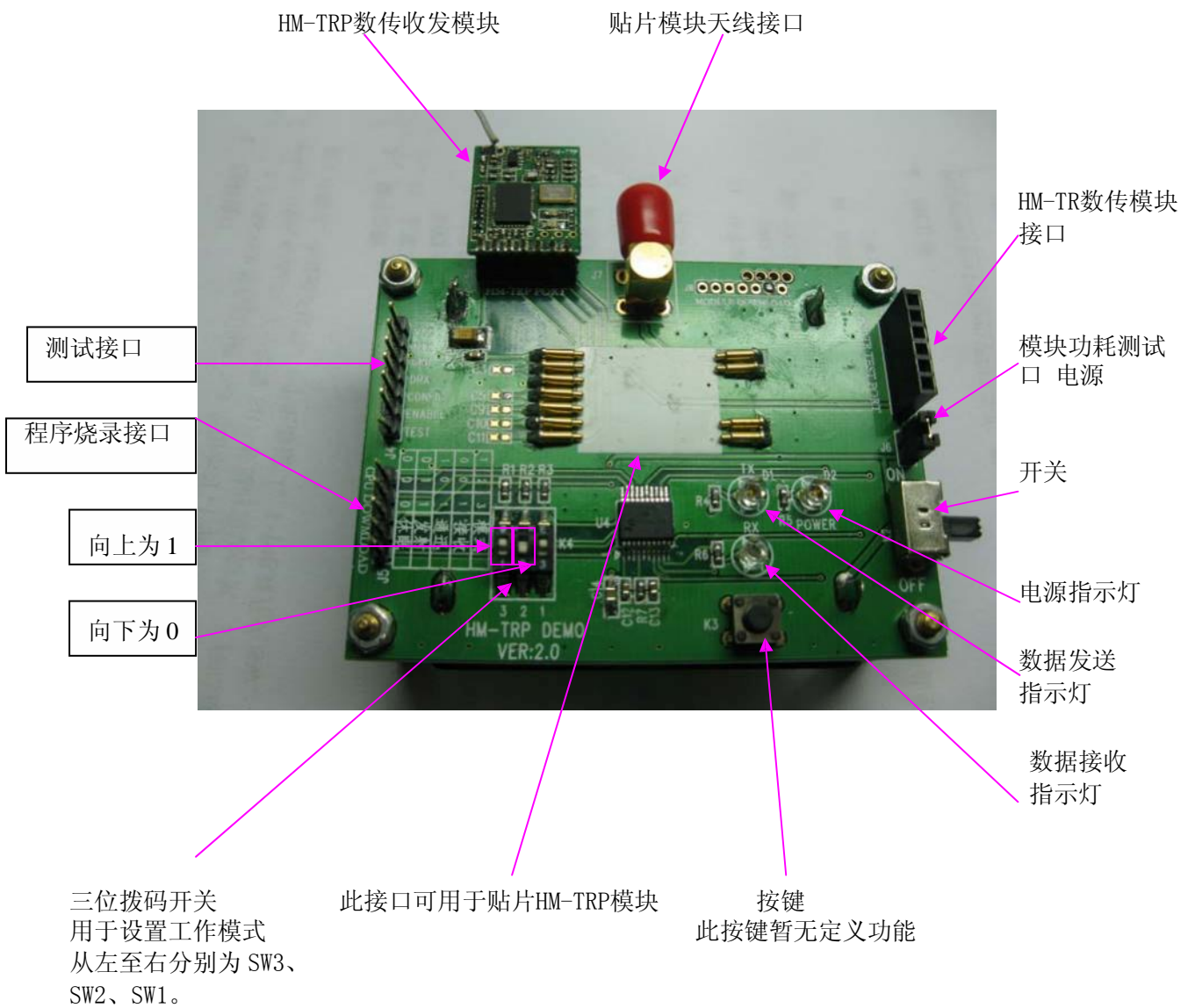
网址：<http://www.hoperf.com>

## 一、概述

HM-TRP性能演示板是专为HM-TRP数传模块和HM-TR数传模块功能演示、通讯功能测试、RF发射功率和接收灵敏度测试以及距离测试所设计的集演示和开发一体的工具，同一板上集合了TX（发射）和RX（接收）功能。用户可以方便的使用该工具测试HM-TRP模块和HM-TR模块的通讯功能，也可以测试传输距离，以及用户在此板上调试程序。

## 二、外观示意图

1: HM-TRP DEMO板



## 三、 功能及使用说明

### (一) 参数设定

SW1	SW2	SW3	模式
0	0	1	接收模式
1	0	1	通讯模式
0	1	1	发射模式
0	0	0	休眠模式

### (二) 使用说明

1. 通讯测试：测试 HM-TRP 模块时，将其中一个 HM-TRP DEMO 拨到通讯模式（HM-TRP 每一秒发送一帧数据，TXLED 闪烁指示，收到回送数据时，RXLED 闪烁指示）。另一个 HM-TRP DEMO 拨到接收模式（收到数据时，RXLED 闪烁指示，同时回送一帧数据，TXLED 闪烁指示），可测试距离。当测试 HM-TR 模块时，将两个 DEMO 都拨到通讯模式。
2. 发射测试：测试 HM-TRP 模块时，将 HM-TRP DEMO 拨到发射模式（HM-TRP 模块处于常发状态，TXLED 闪烁指示），可测试功率。测试 HM-TR 模块时，方法同测 HM-TRP 模块一样。
3. 接收测试：测试 HM-TRP 模块时，将 DEMO 拨到接收模式（在 DEMO 板的 TEST 脚会有解调信号输出），可测试灵敏度。测试 HM-TR 模块时，方法同测 HM-TRP 模块一样。
4. 休眠测试：测试 HM-TRP 模块时，将 DEMO 拨到休眠模式，可测试 HM-TRP 模块的功耗（功率应在 1UA 以内）。测试 HM-TR 模块时，方法同测 HM-TRP 模块一样。
5. 测试针：HM-TRP DEMO 板已将 HM-TRP 模块对应引脚连出。可供用户测试模块在通讯工作中的状态，方便调试用户程序。
6. 程序烧录接口：供用户烧录更新后的程序。

### (三) 使用注意事项

1. 电源供电3V。
2. 注意各模式的拨码方式。